

dla
e centre
livres
l'artistes

PAYSAGES

première partie

17/07/2026 - 03/10/2026

Une exposition produite par le Centre des livres d'artistes
Commissariat : Alex Chevalier

À l'origine, il y a Henri Cueco, artiste partagé entre le Limousin et Paris, entre la campagne et la ville. Une double appartenance qui va influencer sa peinture et ses écrits. Nous sommes au milieu des années 1960, et c'est en observateur de son temps que l'artiste vient interroger le rapport que nous entretenons aux paysages et à l'environnement, à un moment où la mécanisation agricole et la surproduction prennent le pas sur une agriculture raisonnée. Originaire d'Uzerche, il fonde l'association Pays-Paysage et lance une biennale du livre d'artiste qui deviendra le Centre des livres d'artistes (Cdla) sous la forme que nous le connaissons aujourd'hui. Un amour du paysage qui a marqué durablement le fonds du Cdla qui en fait un des axes principaux de sa collection, laquelle sera, au fil des ans, de plus en plus ouverte du fait du regard et du travail de Didier Mathieu.

Cette exposition est la première d'un cycle consacré aux paysages. Elle propose une plongée dans la collection autour de trois approches : les *paysages représentés*, les *paysages habités* et les

paysages fantasmés. Trois approches de nos environnements qui ont donné lieu à des œuvres aux formes aussi diverses que variées, et dont est proposée ici une mince lecture.

Cette première exposition se construit en écho au lieu, à l'architecture même du Cdl. À l'étage, trois salles se succèdent, chacune correspondant à l'un des thèmes de l'exposition. Dans la première salle, consacrée aux *paysages représentés*, sont réunies des œuvres dans lesquelles les artistes observent, documentent et analysent le territoire. À la manière de scientifiques, de géographes et/ou d'explorateur-trice-s les artistes nous proposent une vision pragmatique du paysage : ce dernier y est un sujet d'étude et est montré pour ce qu'il est : une étendue spatiale, naturelle ou transformée par l'homme qui présente une certaine identité visuelle ou fonctionnelle.*

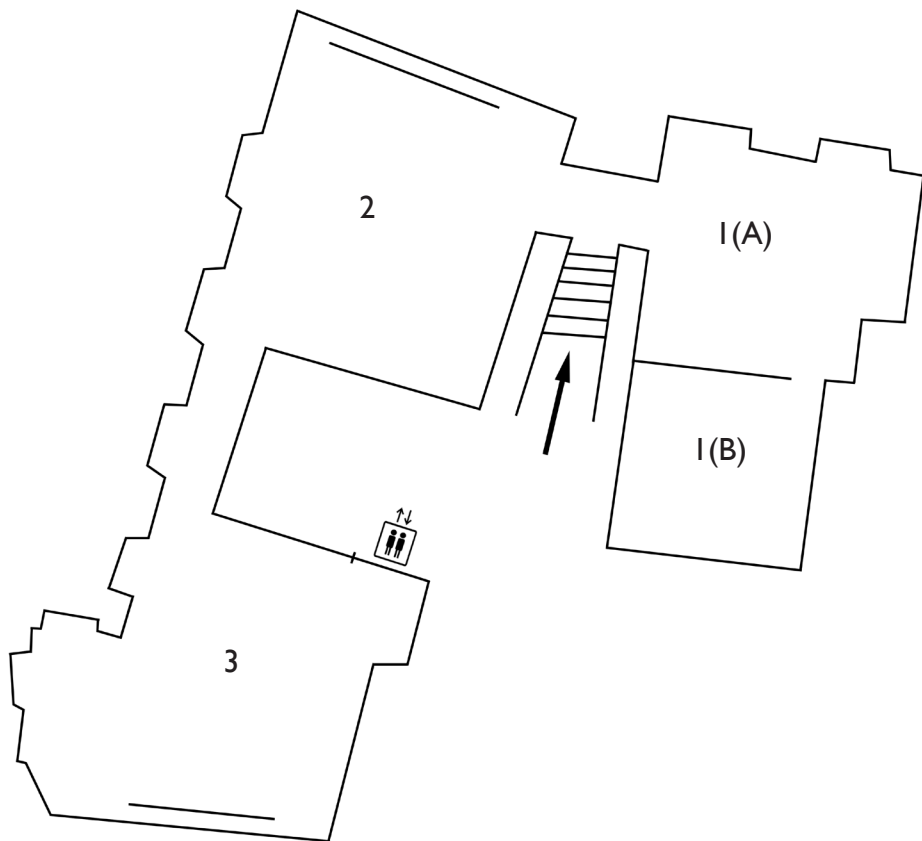
La deuxième salle présente les *paysages habités*. Une plongée dans le sensible, le récit et l'expérience physique du paysage par les artistes et leurs habitant-e-s. Les œuvres évoquent alors les êtres vivants, les traces laissées par leur présence et les histoires qui s'inscrivent dans les lieux.

Enfin, la troisième salle, celle des *paysages fantasmés*, réunit des publications où les artistes proposent une vision plus libre et plus poétique du paysage. Images récits et imaginaires invitent à la rêverie, au souvenir et à l'invention.

Au fil de l'exposition, le paysage apparaît à la fois comme un espace que nous habitons et comme un territoire intérieur, façonné par nos expériences et notre regard.

Alex Chevalier, juillet 2026

* définition du mot « paysage » d'après Larousse.fr



- 1(A) / 1(B) - Paysages représentés
- 2 - Paysages fantasmés
- 3 - Paysages habités

LISTE DES ŒUVRES EXPOSÉES

I A) - PAYSAGES REPRESENTÉS

Jamie Allen, Simone Borghi, Sean J. Patrick Carney, Martin Chramosta, Claude Closky, Constant Dullaart, Fabian Faltin, Karin Ferrari, Alec Finlay, Peter Fritzenwallner, Michele Gabriele, Thomas Geiger, Katharina Höglinger, Barbara Anna Husar, Lisa Kainz, Lital Khaikin, Rick Lins, Romain Mader, Maria Maeser, Fernando Mesquita, Marco Rios, Lina Rukevičiūtė et Lina Zaveckytė, Driton Selmani, Lena Sieder-Semlitsch, Benjamin Tomasi, Gruppe Uno Wien, Noburo Watanabe, Seth Weiner et Arnaud Wohlhauser

14.8.2016 20:34

Catalogue

Bregenz : Bregenz Biennale, 2016

– 29 cartes postale ; 10,6 x 14,8 cm

– Imprimé en couleurs au recto et noir au verso, sur carton blanc

– Un bandeau en carton blanc, imprimé en noir, maintient les cartes ensemble

Prêt Alex Chevalier

Bernd und Hilla Becher

Fachwerkhäuser des Siegener Industriegebietes

Munich : Schirmer/Mosel, 1977

– 352 p. ; 24,5 x 22 cm

– Imprimé en offset n/b sur papier couché blanc semi-mat

– Reliure à la Bradel

– Jaquette illustrée

inv. n° 354 04

Daniel Gustav Cramer

One

Paris : Florence Loewy, 2019. 100 ex.

– 16 p. agrafées (dont 4 font office de couverture) ; 26 x 18,5 cm.

– Imprimé en risographie, en n/b et bleu sur papier gris.

inv. n° 059 22 [fonds Claude Closky]

Henri Cueco

120 paysages que je ne peindrai jamais

Paris ; Seuil / éditions pérégrines, 2005

– 256p. ; 23 x 17 cm

– Imprimé en offset sur papier blanc

Prêt Alex Chevalier

David Michael Clarke

sunsets

Sablé : Editions Entracte, Centre culturel Joël Le Theule, 2009

– 1 dépliant à 10 volets détachables + 2 formant une couverture (format fermé : 6 x 9 cm)

12 photographies de portails de maisons ou de propriétés

– Imprimé en offset quadrichromie

inv. n° 249 10. Don de l'éditeur

Daniel Dutrieux

Lun aire

Leporello

s.l. : édité par l'artiste, 2019, 200 ex. Exemple n°48 monogrammé et daté en dernière page

– 16 p. ; 16 x 8,2 cm,

– Imprimé en offset couleur sur papier épais

– Accompagné d'un texte de Marcel Otte imprimé sur une page à part

Alec Finlay

Wind Blown Cloud

Edinburgh : Morning Star ; Gateshead : Baltic - The Centre for Contemporary Art

s.l. : Orchard Agency ; Brighton : Brighton Photography Biennial - University of Brighton, 2003, 1100 ex.

– 56p. ; 18x 12 cm

– Imprimé en offset quadrichromie

– Broché

inv. n° 206 04

Édouard Levé

Angoisse

s. l. : Phileas Fogg, 2002

– 24 p. (dont 4 font office de couverture) agrafées ; 20,5 x 20,5 cm

– Imprimé en offset quadrichromie

inv. n° 270 03

Sol LeWitt

Chicago

Exeter : spacex ; Edinburgh : Morning Star, 2002

– 20 p. agrafées ; 13,5 x 18,8 cm

– Imprimé en offset quadrichromie

inv. n° 101 02

Nelly Monnier

ARN [*Atlas des Régions Naturelles*] n°20 Audomarois

[Vauhallan] : édité par l'artiste, s.d. 40 ex.

– 1 écusson à découpes, brodé ; 7,2 x 5 cm hors tout, dans 1 sachet plastique zip à soudures étanches, 1 face transparente, 1 face couleur métallisée irisée (format : 13 x 8,6 cm). Au dos du sachet est collée une étiquette imprimée en noir sur papier blanc. Titre et nom d'auteur, court texte descriptif.

inv. n° 107 20 / 4

Nelly Monnier

ARN [*Atlas des Régions Naturelles*] n°21 Gâtine de Loches

[Vauhallan] : édité par l'artiste, s.d. 40 ex.

– 1 écusson à découpes, brodé ; 7,5 x 4,6 cm hors tout, dans 1 sachet plastique zip à soudures étanches, 1 face transparente, 1 face couleur métallisée irisée (format : 13 x 8,6 cm). Au dos du sachet est collée une étiquette imprimée en noir sur papier blanc. Titre et nom d'auteur, court texte descriptif.

inv. n° 107 20 / 5

Nelly Monnier

ARN [*Atlas des Régions Naturelles*] n°26 Revermont

[Vauhallan] : édité par l'artiste, s.d. 40 ex.

– 1 écusson brodé ; 6,8 x 5,5 cm, dans 1 sachet plastique zip à soudures étanches, 1 face transparente, 1 face couleur métallisée irisée (format : 13 x 8,6 cm). Au dos du sachet est collée une étiquette imprimée en noir sur papier blanc. Titre et nom d'auteur, court texte descriptif.

inv. n° 107 20 / 10

Nelly Monnier

ARN [*Atlas des Régions Naturelles*] n°27 Pays de Montbéliard

[Vauhallan] : édité par l'artiste, s.d. 40 ex.

– 1 écusson à découpes, brodé ; 8 x 6,2 cm hors tout, dans 1 sachet plastique zip à soudures étanches, 1 face transparente, 1 face couleur métallisée irisée (format : 13 x 8,6 cm). Au dos du sachet est collée une étiquette imprimée en noir sur papier blanc. Titre et nom d'auteur, court texte descriptif.

inv. n° 107 20 / 11

Nelly Monnier

ARN [*Atlas des Régions Naturelles*] n°29 Pays de Belfort

[Vauhallan] : édité par l'artiste, s.d. 40 ex.

– 1 écusson brodé ; 5,5 x 4 cm, dans 1 sachet plastique zip à soudures étanches, 1 face transparente, 1 face couleur métallisée irisée (format : 13 x 8,6 cm). Au dos du sachet est collée une étiquette imprimée en noir sur papier blanc. Titre et nom d'auteur, court texte descriptif.

inv. n° 107 20 / 12

Nelly Monnier

ARN [*Atlas des Régions Naturelles*] n°33 *Pays d'Ouche*

[Vauhallan] : édité par l'artiste, s.d. 40 ex.

– 1 écusson à découpes, brodé ; 5,3 x 4,4 cm hors tout, dans 1 sachet plastique zip à soudures étanches, 1 face transparente, 1 face couleur métallisée irisée (format : 13 x 8,6 cm). Au dos du sachet est collée une étiquette imprimée en noir sur papier blanc. Titre et nom d'auteur, court texte descriptif.
inv. n° 107 20 / 15

Nelly Monnier

ARN [*Atlas des Régions Naturelles*] n°34 *Haut-Jura*

[Vauhallan] : édité par l'artiste, s.d. 40 ex.

– 1 écusson à découpes, brodé ; 6 x 4,5 cm hors tout, dans 1 sachet plastique zip à soudures étanches, 1 face transparente, 1 face couleur métallisée irisée (format : 13 x 8,6 cm). Au dos du sachet est collée une étiquette imprimée en noir sur papier blanc. Titre et nom d'auteur, court texte descriptif.
inv. n° 107 20 / 24

Nelly Monnier

ARN [*Atlas des Régions Naturelles*] n°35 *Aunis*

[Vauhallan] : édité par l'artiste, s.d. 40 ex.

– 1 écusson brodé ; 6,7 x 4,2 cm, dans 1 sachet plastique zip à soudures étanches, 1 face transparente, 1 face couleur métallisée irisée (format : 13 x 8,6 cm). Au dos du sachet est collée une étiquette imprimée en noir sur papier blanc. Titre et nom d'auteur, court texte descriptif.
inv. n° 107 20 / 16

Nelly Monnier

ARN [*Atlas des Régions Naturelles*] n°36 *Pays de Retz*

[Vauhallan] : édité par l'artiste, s.d. 40 ex.

– 1 écusson à découpes, brodé ; 5,2 x 4,8 cm hors tout, dans 1 sachet plastique zip à soudures étanches, 1 face transparente, 1 face couleur métallisée irisée (format : 13 x 8,6 cm). Au dos du sachet est collée une étiquette imprimée en noir sur papier blanc. Titre et nom d'auteur, court texte descriptif.
inv. n° 107 20 / 17

Nelly Monnier

ARN [*Atlas des Régions Naturelles*] n°37 *Marquenterre*

[Vauhallan] : édité par l'artiste, s.d. 40 ex.

– 1 écusson à découpes, brodé ; 5,8 x 5,8 cm hors tout, dans 1 sachet plastique zip à soudures étanches, 1 face transparente, 1 face couleur métallisée irisée (format : 13 x 8,6 cm). Au dos du sachet est collée une étiquette imprimée en noir sur papier blanc. Titre et nom d'auteur, court texte descriptif.
inv. n° 107 20 / 26

Nelly Monnier

ARN [Atlas des Régions Naturelles] n°38 Monts du Cantal

[Vauhallan] : édité par l'artiste, s.d. 40 ex.

– 1 écusson à découpes, brodé ; 6,2 cm cm hors tout, dans 1 sachet plastique zip à soudures étanches, 1 face transparente, 1 face couleur métallisée irisée (format : 13 x 8,6 cm). Au dos du sachet est collée une étiquette imprimée en noir sur papier blanc. Titre et nom d'auteur, court texte descriptif.

inv. n° 107 20 / 22

Nelly Monnier

ARN [Atlas des Régions Naturelles] n°39 Marais Breton Vendéen

[Vauhallan] : édité par l'artiste, s.d. 40 ex.

– 1 écusson à découpes, brodé ; 6 x 4 cm cm hors tout, dans 1 sachet plastique zip à soudures étanches, 1 face transparente, 1 face couleur métallisée irisée (format : 13 x 8,6 cm). Au dos du sachet est collée une étiquette imprimée en noir sur papier blanc. Titre et nom d'auteur, court texte descriptif.

inv. n° 107 20 / 23

Ian Murray

Twenty Waves in a Row

Halifax : Straw Books, 1971

– 44 p. agrafées ; 11,4 x 15 cm

– Imprimé en offset n/b sur papier blanc mat

inv. n° 168 21

Françoise Pétrovitch

Périphéries

Châtelleraut : Association Cardinaux, 2003. 1000 ex.

– 20p agrafées ; 20,5 x 21,5 cm

– Imprimé en offset 2 couleurs (noir et orange)

inv. n° 122 03

Pierre-Lin Renié

OBJECTS IN MIRROR ARE CLOSER THAN THEY APPEAR

Bordeaux : édité par l'artiste, 2014. 100 ex.

– 40 p. agrafées ; 19 x 26, cm

– Imprimé en numérique couleurs sur papier satiné blanc

inv. n° 159 14

David Rule

http://maps.google.com/?ie=UTF8&ll=52.581676-1.97446&spn=0,0.013733&t=h&z=17&layer=c&cbll=52.583254,-1.975438&panoid=kjBvE8ZZLInQ_xgEDx-5H5g&cbp=13,182.07,,0,27.64

Londres : édité par l'artiste, 2010

- 4 p. ; 21 x 13 cm
 - Imprimé en photocopie n/b sur papier marron
- inv. n° 155 10 – 1/2/3/4/5/6

Jean-Frédéric Schnyder

Zugerstrasse / Baarerstrasse

Zürich : Edition Patrick Frey, 2001

- 1 dépliant à 20 volets (format fermé : 22 x 36 cm.)
 - Imprimé en offset quadrichromie
 - Dans un étui en carton gris, imprimé en 1 couleur (noir). Au dos de l'étui, texte de Jean-Frédéric Schnyder, en Allemand et Anglais
- inv. n° 047 09

Jan Steinbach

Twenty two Swiss Mountain Lake

München, Taube Edition, 2018. 200 ex. Exemplaire n°44

- 46 p. 14 x 18 cm
- Imprimé en offset n/b sur papier satiné

Éric Watier

Choses vues en allant à Limoges

Montpellier : édité par l'artiste, 2003

Edition illimitée d'exemplaires uniques [série de 20 exemplaires]

- 4 p. ; 19 x 13,5 cm
 - Imprimé en numérique (jet d'encre) sur papier fluorescent orange une face
- inv. n° 078 03

I(B) - PAYSAGES REPRESENTÉS

Marinus Boezem

Packed Space

Portfolio

Neuchâtel : Éditions Media, 1978. 50 ex. numérotés, datés et signés

Exemplaire n° 22

- 17 pl. ; 25 x 36 cm
 - Imprimé en sérigraphie 2 couleurs (blanc et gris) sur acétate transparent
 - Dans 1 boîte en aluminium galvanisé. Mentions de titre, d'auteur, d'année d'édition et d'éditeur, imprimées en noir sur le couvercle
- inv. n° 151 08

Edmund Kuppel

La vedette et les autres

Brétigny-sur-Orge : Espace Jules Verne – Centre d'art et de culture, 1994

– 15 cartes postales ; 15 x 10,3 cm

– Imprimées en offset n/b + 1 carte postale – Éditions «Guy», Paris, imprimée en couleurs

– Dans un étui à rabas, imprimé en offset n/b

inv. n° 029 03

2 - PAYSAGES FANTASMÉS

David Bellingham

Winter Triangles (Shapes Among Shapes)

Toronto : Paul + Wendy Projects, 2025, 300 ex.

– 1 carte ; 17,7 x 12,7 cm

Imprimé en offset sur carton blanc

Prêt Alex Chevalier

Chloë Brown

Coming Ready or Not

Derby : Research Group for Artists Publications – RGAP, 2000, 300 ex.
exemplaire n°210

– 20 p. agrafées ; 12 x 13 cm

– Imprimé en offset couleur (noir)

inv. n° 169 04

Pol Bury

Manhattan [Seagram Building]

Hannover : Kestner Gesellschaft, 1971. 200 ex. numérotés et signés. Exemplaire n°47

– 1 f. ; 65 x 49 cm

– Imprimé en lithographie sur papier Arches blanc

inv. n° 110 22

Thomas A.Clark

four horizons

s.l. : Moschatel Press, 1980

– 5 cartes ; 12,8 x 17,8 cm

– Imprimées en bleu, noir, vert foncé et jaune sur carton ivoire

– 1 jaquette à 1 rabat, imprimée en bleu sur carton ivoire

inv. n° 248 23. Don de l'éditeur

Christine Demias

Geographia

Paris ; édité par l'artiste, 2020. 100 ex. exemplaire n° 36

– 24 pages agrafées ; 21 x 14,8 cm

– Imprimé en offset quadrichromie

– Couverture imprimée en couleurs sur carton blanc

inv. n° 161 20. Don de l'artiste

Christine Demias

Set de voyage

Paris ; édité par l'artiste, 2022

– 1 carte postale ; 10,5 x 14,8 cm

– Imprimé en offset n/b sur carton blanc

– Dans une enveloppe postale en papier blanc imprimée en noir

inv. n°240 24. Don de l'artiste

Ian Hamilton Finlay / Ron Costley

FOUR TREES

Little Sparta : [Wild Hawthorn Press], 1994

– 16 p. cousues ; 10 x 6,5 cm

– Imprimé en couleurs sur papier ivoire de fort grammage

– Couverture à rabats en papier ivoire de fort grammage, imprimée en noir

inv. n° 177 23. Don de Catherine Boutry

Alec Finlay

Flowers of the North Sea

Edinburgh : Morning Star Publications ; Lübeck : Overbeck-Gesellschaft, 1999. 500 ex.

– 28 p. ; 18 x 12 cm – Imprimé en offset n/b sur papier blanc de fort grammage

– Broché – Jaquette

– 17 cartes, format : 5,5 x 8,5 cm.

– Imprimé en offset n/b sur papier blanc de fort grammage

inv. n° 082 02

Jakob Gautel

Sous le ciel de Paris

Limoges : Sixtus/éditions, coll. «rdm10+», 1999. 400 ex.

- 1 bloc de 24 cartes postales (format : 10,5 x 15 cm)
 - Imprimé en offset quadrichromie
 - Jaquette imprimée en 1 couleur (vert)
- inv. n° 296 04

Alban Gervais

Série 9 : Bleu et noir - images 71-72

Carte 47

Romainville : Paygraphies éditions, 200 ex.

- 1 carte postale ; 10 x 15 cm
 - Imprimé en offset recto-verso deux couleurs sur papier carte couché 350g
- Prêt Alex Chevalier

Alban Gervais

Série 3 : vert et bleu métallique - images 30-31

Carte 19

Romainville : Paygraphies éditions, 200 ex.

- 1 carte postale ; 10 x 15 cm
 - Imprimé en offset recto deux couleurs et verso une couleur sur papier carte couché 350g
- Prêt Alex Chevalier

Alban Gervais

Série Jaune orangé fluorescent & argents

Carte 98

Romainville : Paygraphies éditions, 200 ex.

- 1 carte postale ; 10 x 15 cm
 - Imprimé en offset recto trois couleurs et verso une couleur sur papier carte couché 350g
- Prêt Alex Chevalier

Alban Gervais

Série 16 : noir teinté de rouge - image 107

Carte 72

Romainville : Paygraphies éditions, 500 ex.

- 1 carte postale ; 10 x 15 cm
 - Imprimé en offset recto une couleur sur papier carte couché 350g
- Prêt Alex Chevalier

Alban Gervais

Série 15 : vert métallique - image 106

Carte 70

Romainville : Paygraphies éditions, 300 ex.

- 1 carte postale ; 10 x 15 cm

– Imprimé en offset recto une couleur sur papier carte couché 350g
Prêt Alex Chevalier

Alban Gervais

Série 10 :jaune fluo et bleu - image 85

Carte 54

Romainville : Paygraphies éditions, 200 ex.

– 1 carte postale ; 10 x 15 cm

– Imprimé en offset recto deux couleurs sur papier carte couché 350g

Prêt Alex Chevalier

Alban Gervais

Série 10 :jaune fluo et bleu - images 86

Carte 55

Romainville : Paygraphies éditions, 200 ex.

– 1 carte postale ; 10 x 15 cm

– Imprimé en offset recto deux couleurs sur papier carte couché 350g

Prêt Alex Chevalier

Alban Gervais

Série 9 :bleu et noir- images 77-78

Carte 50

Romainville : Paygraphies éditions, 200 ex.

– 1 carte postale ; 10 x 15 cm

– Imprimé en offset recto-verso deux couleurs sur papier carte couché 350g

Prêt Alex Chevalier

Alban Gervais

Série jaune orangé fluorescent & argents

Carte 101

Romainville : Paygraphies éditions, 200 ex.

– 1 carte postale ; 10 x 15 cm

– Imprimé en offset recto une couleur sur papier carte couché 330g

Prêt Alex Chevalier

Alban Gervais

Série Or & rose fluorescent

Carte 91

Romainville : Paygraphies éditions, 200 ex.

– 1 carte postale ; 10 x 15 cm

– Imprimé en offset recto couleur sur papier carte couché 350g

Prêt Alex Chevalier

Alban Gervais

Série 15 : vert métallique - images 104

Carte 69

Romainville : Paygraphies éditions, 300 ex.

– 1 carte postale ; 10 x 15 cm

– Imprimé en offset recto couleur sur papier carte couché 350g

Prêt Alex Chevalier

Félix González-Torres

untitled [Passport #11]

Edition illimitée, 1993

Passport #11 est une œuvre unique, une pile, un bloc 20,3 x 76,2 x 61 cm, faite de livrets dont 1 exemplaire, à chaque exposition peut être prélevé par les visiteurs.

Régulièrement la pile est reconstituée, les livrets étant ré-imprimés

Chaque livret :

– 12 p. agrafées ; 15 x 10 cm

Gottfried Honneger

Le journal sentimental d'une mauvaise herbe

Avant-propos : Gilles Fage

s.l. : Editions Artha, coll. Varia, 2003. 1500 ex. dont 30 numérotés accompagnés d'un collage de Gottfried Honneger

– 80 p. ; 23,5 x 16,5 cm.

– Imprimé en offset quadrichromie

– Broché

inv. n° 306 04

Richard Long

A Round of Desert Flowers

Los Angeles : The Lapis Press, 1987. 100 ex.

– 1 disque 45 tours dans une pochette en papier blanc.

inv. n° 125 04

Julie Morel

Une île est le contraire d'un lac

carte postale

s.l. : æ+P Control P, janvier 2021

– 1 carte ; 10,5 x 14,8 cm

– Imprimé en noir sur carton noir

inv. n° 203 21. Don de l'éditrice

Nicolas Moulin

Vider Paris

Texte de Norman Spinrad

Paris : Isthme éditions, 2005

– 120 p. ; 18,2 x 28 cm

– Imprimé en offset quadrichromie

– Reliure à la Bradel en toile gris-vert, titre imprimé en creux, en gris foncé
inv. n° 282 06

Guy Pradel

Cartes à géographier

Clermont-Ferrand : Lumière verte édition, 2010

– 75 cartes ; 8,8 x 6,2 cm

– Imprimé en numérique couleur sur papier cartonné

– Boîte imprimée

Prêt Alex Chevalier

Pierre-Lin Renié

Ciels clos (Saint-Eulalie-d'Ans, 29 septembre 2012 - octaèdre)

Aubervilliers : ACE - Alex Chevalier Éditions, 2026, tirage illimité

– 1f. 21 x 29,7 cm

– Imprimé en offset couleurs sur papier blanc

Don de l'éditeur

David Tremlett

Some Places to Visit

Londres : Nigel Greenwood Books, 1975

– 12 p. agrafées ; 20,7 x 29,7 cm

– Imprimé en offset n/b

– Couverture illustrée

inv. n° 213 02

3 - PAYSAGES HABITÉS

Estèla Aillaud

Le lac

Iffendic : L'apparté, 2015, 100 ex.

Pochette

– 9 feuilles, 28 x 21 cm

– Impression numérique couleur sur papier épais et fin

Prêt Alex Chevalier

Mark Dion

Field Guide to the Wildlife of Madison Square Park

New York : Public Art Fund, 2002

– 32 p. agrafées ; 14,5 x 11 cm

– Imprimé en offset n/b

– Couverture illustrée

inv. n° 086 04

Lara Dhondt

Compiled daydreaming

Gent : APE - Art Paper Editions, 2011

– 24p. 27,5 x 19,5 cm

– Imprimé en risographie sur papier

Prêt Alex Chevalier

Julie C. Fortier

Le temps pour horizon

carte postale sous enveloppe semi transparente

s.l. : æ+P Control P, janvier 2021

– 1 carte ; 10,5 x 14,8 cm

– Imprimé en noir sur carton noir et parfum

inv. n° 203 21. Don de l'éditrice

Hamish Fulton

Hamish Fulton

Milan : Franco Toselli, 1974

– 44 p. (dont 4 repliées en pied) agrafées ; 38,5 x 52,5 cm

– Imprimé en offset n/b et quadrichromie sur papier couché blanc de fort grammage.

– Relié. Plats habillés de papier imprimé en brun-rouge. Titre en blanc au premier plat supérieur

– Dos en toile grise

inv. 147 11

Romarc Hardy

sans titre

Saint-Yrieix-la-Perche : Le Centre des livres d'artistes, 2020, 500 ex.

ex. 150, exemplaire n° 111

– 1 f. ; 75,2 x 96 cm, plié à la manière d'une carte routière au format 25 x 14,5 cm

– Imprimé en offset n/b et quadrichromie sur papier blanc

David Horvitz

Untitled (La Grand Salinette)

Quenast : MOREpublishers, 2024, 30 ex. exemplaire n°22, signé et daté par l'artiste au doscarte postale

– 2 p. ; 10,5 x 15 cm

– Sable collé sur une carte postale

David Horvitz

WHEN THE OCEAN SOUNDS

Paris :Yvon Lambert ; s. l. : Shelter Press, octobre 2018

– 26 f. ; 45 x 30,2 cm, pliées en deux, encartées

– Imprimé en noir sur papier blanc de faible grammage

– Dans 1 pochette en plastique transparent (33,5 x 24,7 cm), imprimée en bleu
inv. n° 018 19

Simon Johnston

Unsigned

s.l : édité par l'artiste, 2003. 100 ex. numérotés. Exemplaire n° 189

– 24p. ; 25,5 x 19 cm

– Imprimé en offset n/b sur papier couché mat blanc

– Broché

inv. n° 362 04

Peter Piller

Archiv Peter Piller Band 10 – Bedeutungsflächen

Frankfurt am Main : Revolver – Archiv für aktuelle Kunst, 2006. 500 ex. dont 30 signés, accompagnés d'une œuvre originale.

– 96 p. ; 20,5 x 15,5 cm

– Imprimé en n/b sur papier blanc mat de fort grammage

– Couverture à rabats, imprimée en noir et rouge sur carton blanc

inv. n° 237 18

Pierre-Lin Renié

[minutes]_07 : Paris Charles de Gaulle Roma Fiumicino

Journal-affiche

Bordeaux : édité par l'artiste, 5 février 2020

– 1 f. ; 42 x 60 cm, pliée au format : 21 x 20 cm

– Imprimée en numérique couleurs sur papier blanc brillant
inv. n° 097 20

Till Roeskens

Drailles

Récit de Marcel Segond Cartes de Charles Garcin

Recueillis et mis en forme par Till Roeskens

Lyon : Fage éditions, 2017

– 48 p. ; 22,5 x 24 cm

– Imprimé en couleurs sur papier blanc

– Couverture imprimée en noir sur carton recyclé gris

inv. n° 288 18

Matthieu Saladin

À disposer selon l'orientation

Brétigny : Centre d'art contemporain, 2013

– 1 carte ; 10,5 x 14,8 cm

– Imprimée en noir au recto et au verso sur carton blanc brillant 1 face

inv. n° 147 20 / 1 à 4. Don de l'artiste

Christina Schmid & Sabine Fessier

Stuttgarter Stäffeleskarte

Stuttgart / Basel : Prima Publikationen, 2019

Affiche

– 1 f. ; 42 x 29,5 cm

– Imprimé en offset en n/b et rouge au recto et rouge au verso sur papier journal

inv. n° 107 25. Don des artistes

Bruno Silva

unnamed_0.1.2

Clermont-Ferrand : édité par l'artiste, 2012, 60 ex. exemplaire n°8

– 2 p. 3 plis croisés ; 13,7 x 14,4 cm (plié) / 41 x 28,7 cm (déplié)

– Imprimé en jet d'encre n/b sur papier fin blanc

– Bandeau en papier noir sur lequel figure la numérotation

Prêt Alex Chevalier

Fran Simó

22.2

Barcelone : Associació Barcelona Photobloggers, 2015. 100 ex. numérotés et signés

Exemplaire n° 5

– 24 p. agrafées (dont 4 font office de couverture) ; 19,2 x 13,6 cm

– Imprimé en couleurs sur papier satiné blanc de fort grammage

inv. n° 058 22. Don de Claude Closky

Joëlle Tuerlinckx

La constellation du peut-être - 1 Aout 2018

Beaumont-du-Lac : CIAP Vassivière, 2018

Trois éléments de différents formats regroupés sous un bandeau tamponné quotidiennement, 21 x 15 cm (regroupés)

– Carte, 44,5 x 70,5 cm

– Livret 1 : 24 p. 21 x 15 cm

– Livret 2 : 30 p. 21 x 15 cm

– Imprimés en offset couleur sur papier

Prêt Alex Chevalier

herman de vries

from earth

arnhem : via lattea [herman de vries éditeur], 1987, 11 ex. exemplaire n°6

– 8f. ; 14,8 x 10,5 cm

– 7 frottages de terres sur papier blanc de fort grammage. Au recto du premier feuillet, les mentions d'auteur, de titre et d'éditeur sont manuscrites au crayon de graphite. Au verso de ce feuillet, la liste des lieux d'origine géographique des échantillons de terres est manuscrite.

– Une demie enveloppe de papier kraft brun, portant les mentions d'auteur et de titre, sert d'étui

inv. n° 340 03

Stephen Willats

The Lurky Place

Londres : Lisson Gallery, 1978.

– 24 p. agrafées ; 23,4 x 20,6 cm

– Imprimé en n/b sur papier couché satiné blanc

– Couverture imprimée en vert sur carton blanc mat

inv. n° 065 22

Paysages - première partie

Avec : Estèla Aillaud, Albert Allgaier et Bernhard Garnicnig, David Bellingham, Bernd et Hilla Becher, Marinus Boezem, Chloë Brown, Pol Bury, Thomas A. Clark, David Michael Clarke, Henri Cueco, Daniel Gustav Cramer, Christine Demias, Lara Dhondt, Mark Dion, Daniel Dutrieux, Alec Finlay, Ian Hamilton Finlay, Julie C. Fortier, Hamish Fulton, Alban Gervais, Félix González-Torres, Jakob Gautel, Romaric Hardy, Gottfried Honegger, David Horvitz, Simon Johnston, Edmund Kuppel, Sol LeWitt, Édouard Levé, Richard Long, Julie Morel, Nelly Monnier, Nicolas Moulin, Ian Murray, Peter Piller, Françoise Pétrovitch, Guy Pradel, Pierre-Lin Renié, Till Roeskens, David Rule, Matthieu Saladin, Christina Schmid et Sabine Fessier, Jean-Frédéric Schnyder, Fran Simó, Bruno Silva, Jan Steinbach, David Tremlett, Joëlle Tuerlinckx, Herman de Vries, Éric Watier, Stephan Willats

Informations complémentaires :

17/07/2026 - 03/10/2026

ouvert du mercredi au samedi : 11h-13h / 14h-18h30

sauf jours fériés

entrée libre



1 place Attane F – 87500 Saint-Yrieix-la-Perche

www.cdla.info

tél. + 33 (0) 5 55 75 70 30

PARTENAIRES INSTITUTIONNELS

ministère de la Culture – DRAC Nouvelle-Aquitaine,

Région Nouvelle-Aquitaine, Ville de Saint-Yrieix-la-Perche